



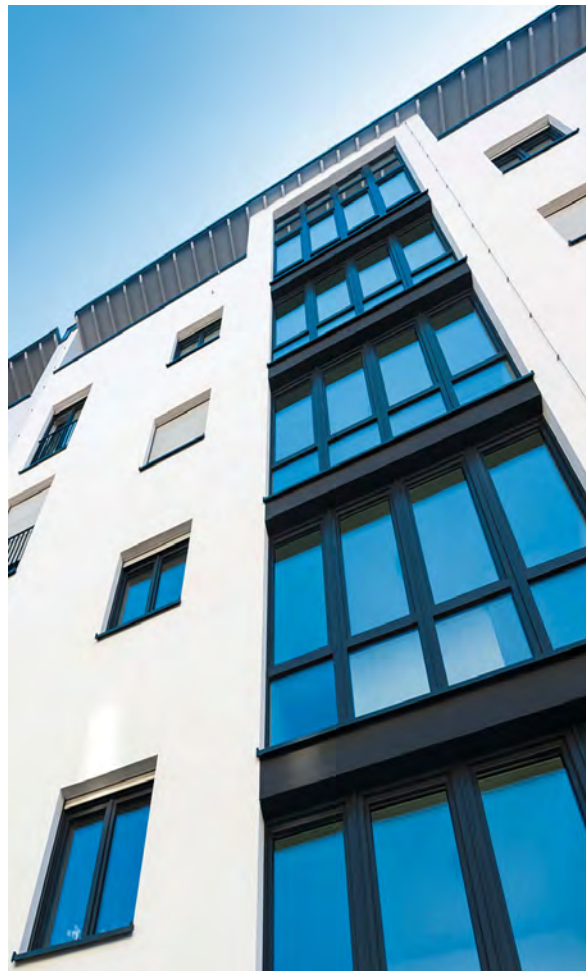
**Das Dichtungsband für innen und außen –
pintaband B300 BG2, schlagregendicht bis 450 Pa**

Das pintaband B300 BG2 ist ein Fugendichtungsband aus imprägniertem Schaumstoff. Es dient zur äußeren und inneren Abdichtung von Fugen und Anschlüssen im Fensterbau, sowie im gesamten Hochbau gegen Schlagregen sogar bis 450 Pa.

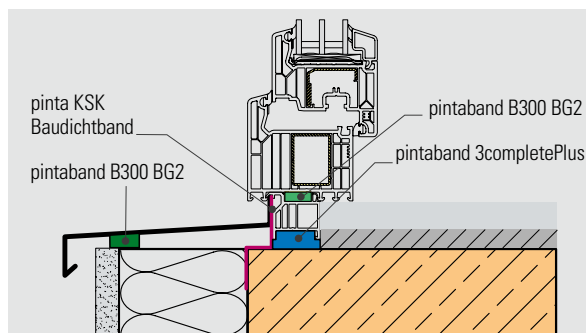
Durch seine besonderen Eigenschaften dient es vor allem zur Kopplung von Fensterrahmen. Die leichte Montage ermöglicht eine schnelle und effiziente Dichtung – auch bei komplizierten Anschlüssen.

Anwendungsgebiete

- Fensterbau, Innenausbau
- Fachwerkbau, Holz- und Metallbau
- Massiv- und Trockenbau
- Fertigtbau, Containerbau, Dachausbau u.v.m.

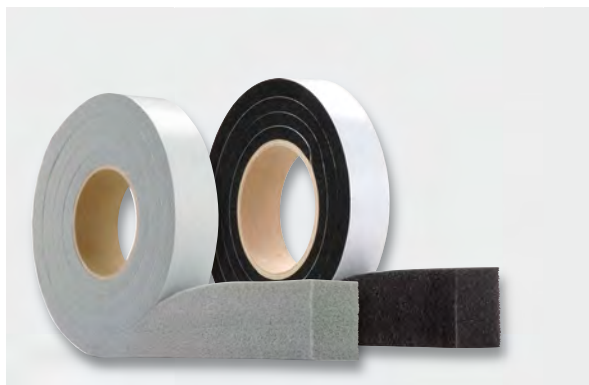


Anwendungsskizze



>> | Kennen Sie schon die Alternative?

- pintaband D600 BG1 – das Dichtungsband nach DIN 18542 BG1 für die äußere, offen bewitterte Ebene



Farbe / Lieferform

- grau, schwarz
- vorkomprimiert auf Rolle

Eigenschaften*

- Brandverhalten nach DIN 4102-1 B2, ABP-Nr. P-NDS04-1045
- dampfdiffusionsoffen gemäß DIN 18542 BG2
- schlagregendicht ≥ 450 Pa
- gleichbleibende Qualitäten gewährleistet durch Fremd- und Eigenüberwachung

Produktvorteile*

- dichtet gegen Schlagregen, Wind, Staub und Spritzwasser
- wärme- und schalldämmend (59 dB)
- kontrolliertes Aufgehverhalten

Verarbeitung

Die Fugenflanken müssen parallel verlaufen. Messen Sie die Fugenbreiten aus und wählen Sie die Banddimensionen entsprechend den festgestellten Fugentoleranzen und den evtl. Fugenbewegungen (ggf. verschiedene Banddimensionen verarbeiten). Bitte für die Fugentiefe beachten, dass das Band aus Sicherheitsgründen mind. 2 mm von der Fugenvorderkante nach innen versetzt verlegt werden muss.

Bei Einbau in besonders belasteten Fugen (Parkdecks, Kläranlagen, Brückenbau usw.) bitten wir um Angabe der Details, damit wir Ihnen eine fachtechnische Beratung anbieten können.

* Die Eigenschaften sind teilweise vom Verpressungsgrad des Bandes abhängig. Verarbeitungs- und Verlegehinweise siehe separates Merkblatt.

Technische Daten

Eigenschaften	Klassifizierung	Norm
Schaumstoffbasis	Polyurethan-Weichschaumstoff	
Imprägnierbasis	Spezial-Acrylat mit flammhemmender Einstellung	
Fugendurchlasskoeffizient (a-Wert), Luftdichtheit	$a \leq 1,0 \text{ m}^3 / [\text{h} \cdot \text{m} \cdot (\text{daPa})^2]$	DIN EN 12114
Schlagregendichtheit	DIN 18542 BG2 bis 450 Pa	DIN EN 1027
Temperaturbeständigkeit	- 20 °C bis + 60 °C	DIN 18542 BG2
Verträglichkeit mit anderen Baustoffen	Forderungen erfüllt	DIN 18542 BG2
Baustoffklasse/ Brandverhalten	B2 (normal entflammbar), ABP-Nr. P-NDS04-1045	DIN 4102-1
Wasserdampfdurchlässigkeit, SD-Wert	< 0,5 m	EN ISO 12572
Lagerzeit	1 Jahr bei Raumtemperatur < 20 °C, originalverpackt	

Die technischen Daten können sich mit dem Grad der Verpressung ändern.

Banddimensionen / Lieferform

Bestellkennung	Bandbreite/Fugentiefe [mm]	für Fugenbreite [mm]
10 / 2-3	10	2 – 3
15 / 2-3	15	2 – 3
10 / 3-5	10	3 – 5
15 / 3-5	15	3 – 5
10 / 3-6	10	3 – 6
15 / 3-6	15	3 – 6
15 / 4-8	15	4 – 8
20 / 4-8	20	4 – 8
15 / 5-10	15	5 – 10
20 / 5-10	20	5 – 10
15 / 7-12	15	7 – 12
20 / 7-12	20	7 – 12
25 / 9-15	25	9 – 15
30 / 9-15	30	9 – 15
25 / 10-18	25	10 – 18
30 / 10-18	30	10 – 18
30 / 14-24	30	14 – 24
40 / 14-24	40	14 – 24

Weitere Abmessungen auf Anfrage. Maßtoleranz nach DIN 7715 P3.

Copyright © pinta abdichtung gmbh - Stand der Herstellerangaben: 08/2017 - Bildnachweise: S. 1 links oben © Magda Fischer/Fotolia.com, S. 1 rechts oben © Thibaut Gracius/Fotolia.com. Alle Angaben sind Laborwerte, die in der Praxis abweichen können, und daher keine Zusage einer bestimmten Eigenschaft darstellen. Die Vielfalt der Einzelheiten und Kombinationsmöglichkeiten können in diesem Rahmen nicht abgedeckt werden. Es obliegt dem Anwender sich entsprechend zu informieren. Ein bestimmtes Abmessungsergebnis kann wegen der Unüberschaubarkeit der Verarbeitungsbedingungen nicht garantiert werden. Eigenversuche zur Sicherstellung des gewünschten Ergebnisses sind ausdrücklich angeraten. Frühere Ausgaben verlieren ihre Gültigkeit. Es gelten unsere Allgemeinen Geschäftsbedingungen. Wir behalten uns das Recht zur Anpassung des Produktes an den technischen Fortschritt und an neue Entwicklungsvorhaben vor (31.10.2012).

>> | Kontakt

- persönliche Beratung bieten wir Ihnen gern über unser Infotelefon

pinta abdichtung gmbh
 Kreuzbreite 4
 31675 Bückeberg, Germany
 phone +49 (0) 57 22. 89 36 - 0
 fax +49 (0) 57 22. 89 36 - 16
 sales@pinta-abdichtung.com
 www.pinta-abdichtung.com